

# АЛЬФАГРО

система ИИ-распознавания **болезней** сельскохозяйственных культур и растений

# ПРОБЛЕМА

Каждый год в мире погибает до 30% урожая сельскохозяйственных культур из-за болезней и вредителей.

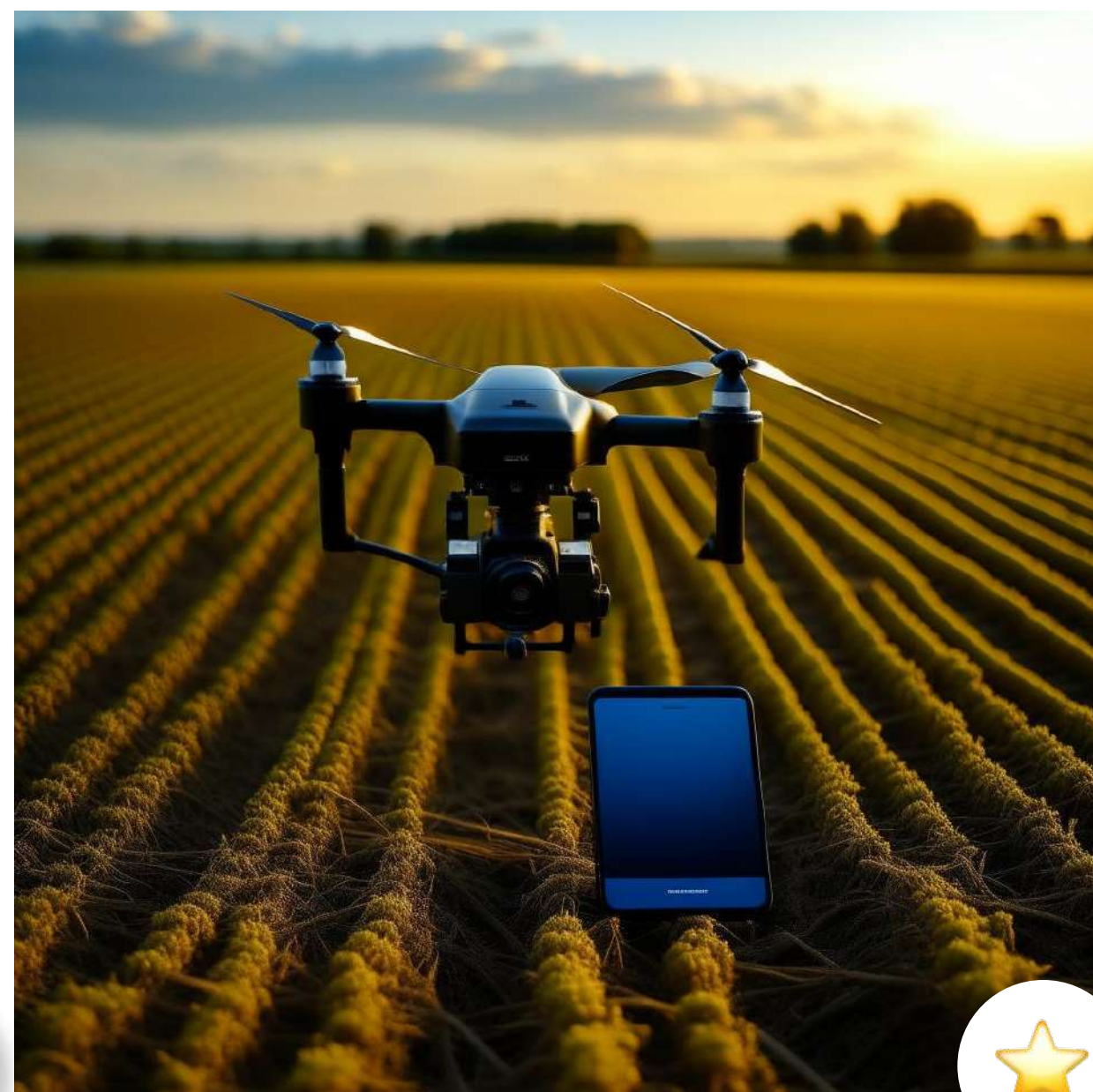
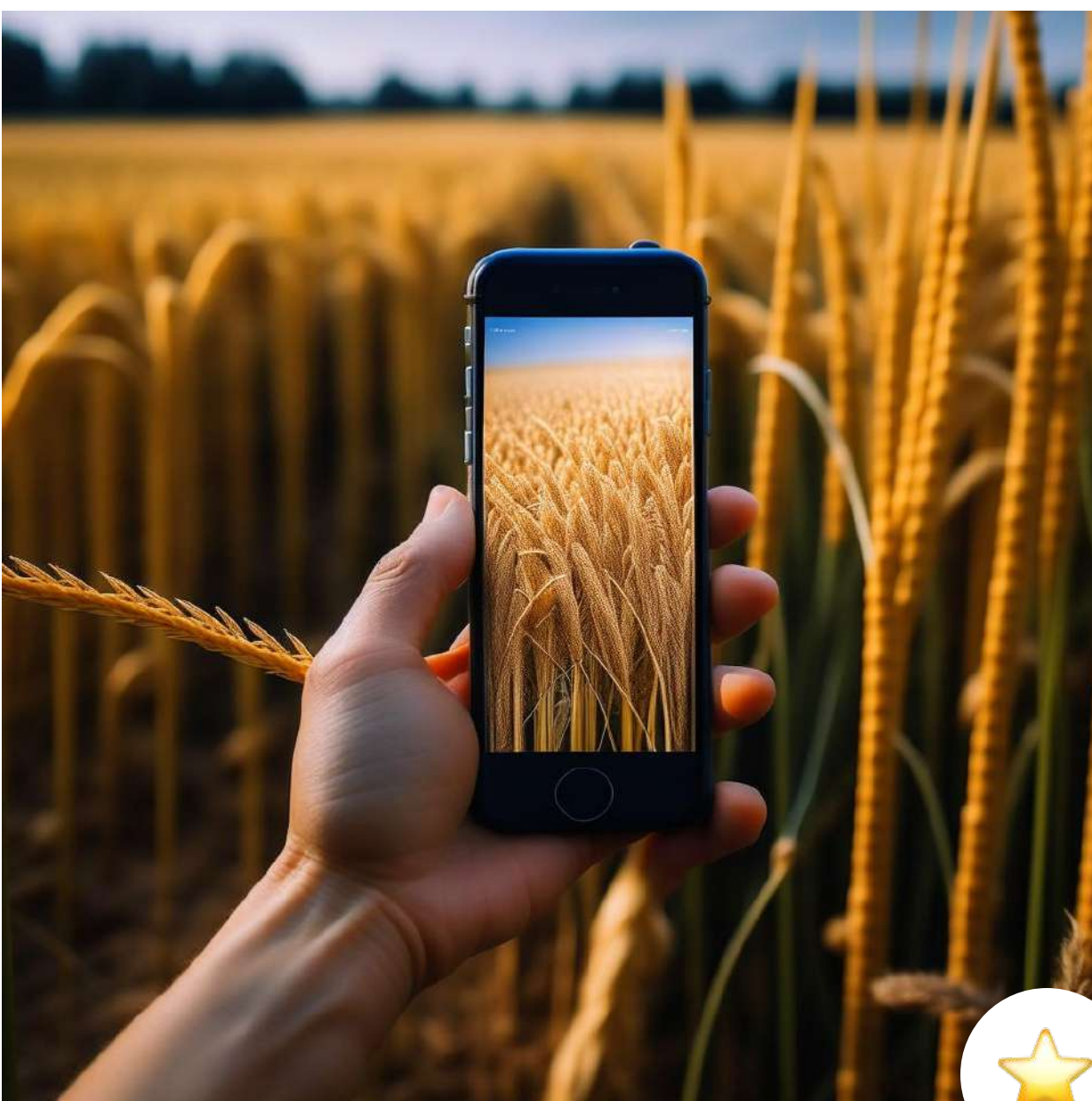
В условиях роста цен на удобрения и логистику, обусловленного санкциями, становится стратегически важным не только сокращение расходов на удобрения, но и акцент на прежде всего раннем выявлении болезней растений.



"ALFAGRO" направлен на борьбу с болезнями растений, обеспечивая их раннее выявление. Он поможет повысить урожайность и сократить затраты в условиях роста издержек.

# РЕШЕНИЕ ПРОБЛЕМЫ

Программное обеспечение, представляющее собой систему, использующую искусственный интеллект и компьютерное зрение для раннего выявления болезней сельскохозяйственных культур.



**Основной целью** является **раннее выявление болезней**, за счет чего будет происходить увеличение урожайности и снижение затрат на обработку.

# РЕШЕНИЕ ДЛЯ В2С

Мобильное приложение



Распознавание растений и болезней

База знаний лечения болезней

Аналитика и мониторинг лечения культур

# АНАЛИЗ КОНКУРЕНТОВ

	DoctorP	Plant Doctor AI	Iziplus.ru	Альфагро
Распознавание	Определил верно <b>15%</b>	Определил верно <b>51%</b>	Нет определения растений и болезней, перенаправление на Яндекс.Картинки	Определил верно <b>72%</b>
Русский язык	+	-	+	+
База знаний	-	-	-	+

\*тесты по фотографиям кукурузы

## Конкурентные преимущества

1. Более высокая точность распознавания болезней сельскохозяйственных культур
2. Русифицированный сервис
3. Дашборд и мониторинг состояния сельскохозяйственных культур
4. База знаний о лечении болезней и распределении ресурсов

# БИЗНЕС МОДЕЛЬ

Freemium	Start	Premium	Maximum
До 30 сканирований в месяц	До 150 сканирований в месяц	До 300 сканирований в месяц	Неограниченное кол-во сканирований в месяц
		База знаний	База знаний
		Открытое API	Открытое API
			Аналитика + выгрузка
	350 руб/мес 3500 руб/год	900 руб/мес 9000 руб/год	2500 руб/мес 25000 руб/год

## Потенциальные клиенты

Фермеры, кооперативы, колхозы, которые склонны к внедрению передовых технологий для улучшения производственного процесса и повышения урожайности.

## Рынок для B2C

### Более 29 млн пользователей

Потенциальная аудитория для приложения, которая нуждается в решениях по распознаванию болезней сельскохозяйственных растений по всей России.

### Более 1,5–2 млн пользователей

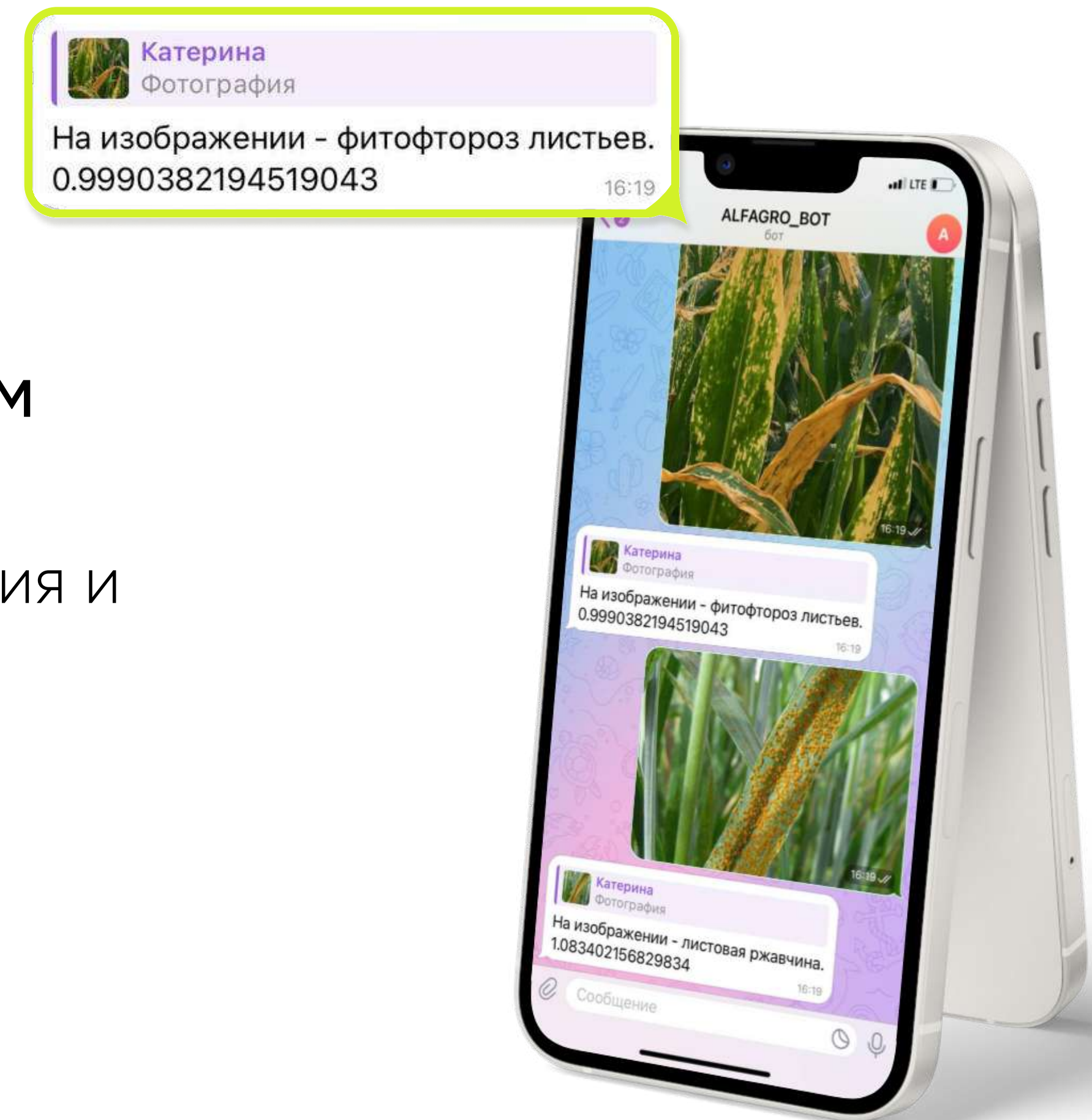
Потенциальная аудитория по ЮФО. Исследование этого сегмента поможет определить профиль конкурентов и сформулировать долгосрочные целевые значения бизнес-модели.

### Около 300 тыс пользователей

Потенциальная аудитория, занимающаяся земледелием, возращиванием сельскохозяйственных культур.

# РЕЗУЛЬТАТ АКСЕЛЕРАТОРА “СОЗВЕЗДИЕ ЮГА”

- Проект дошел от идеи до TRL-3
- Модуль распознавания болезней кукурузы 94%
- Налаживается связь с Тимирязевским институтом
- Получили письмо заинтересованности  
Компания готова предоставлять поля для исследования и тестирования, и рассматривает в дальнейшем сотрудничество)





# АЛЬФАГРО

система ИИ-распознавания болезней  
сельскохозяйственных культур и растений

Павлова Екатерина  
kpravlovaaa@yandex.ru  
tg: @kpravlovaaa

